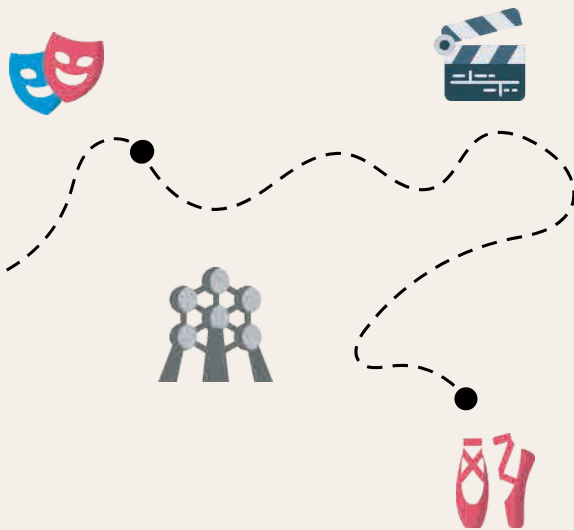


# QU'EST-CE QU'UN DÉLÉGUÉ PECA ?

Je suis un membre de l'équipe pédagogique.

J'agis **en collaboration avec mes collègues et mes référents culturels** dans le cadre de la mise en place des Parcours d'Éducation Culturelle et Artistique.



# QUI CONTACTER ?

## Mes référents culturels

Vous retrouverez toutes leurs coordonnées dans « Informations pratiques » du site PECA.be :



FÉDÉRATION  
WALLONIE-BRUXELLES

••• Pacte pour un  
Enseignement  
d'excellence



**L'ART ET LA CULTURE  
À L'ÉCOLE :  
UNE PASSION À PARTAGER !**

# MES MISSIONS

**1** J'**identifie les besoins** de mon école

J'en **informe** de préférence **mes référents culturels**

**2**

**3** Je **relais l'offre** artistique et culturelle à mon équipe

Je suis le **contact privilégié** avec ma direction

**4**

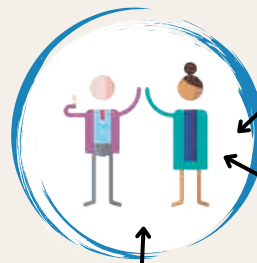
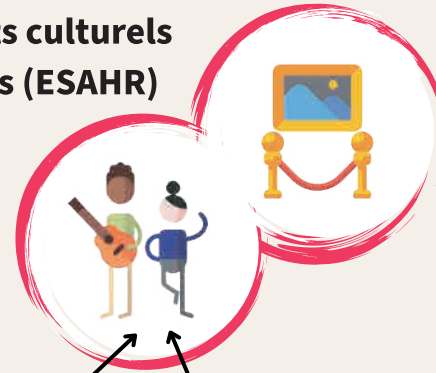
**5** J'encourage **une dynamique collective et partagée** au sein de l'équipe dans l'élaboration des parcours



# MES PARTENAIRES

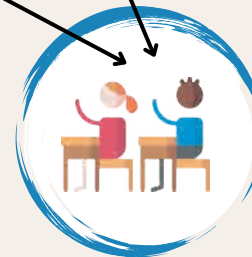
**Les intervenants culturels et les académies (ESAHR)**

(centres culturels, bibliothèques, musées, artistes...)



**L'équipe pédagogique**

Les **élèves** de mon établissement



**Le référent culturel**

Il est lié à mon réseau d'enseignement. Il peut m'accompagner dans la construction des Parcours et dans la mise en place d'expériences liées au PECA.

# ENVIE DE DEVENIR DÉLÉGUÉ ?

# OUI !

Je me manifeste auprès de ma direction afin d'évoquer les différentes possibilités organisationnelles.

# ENVIE D'EN SAVOIR PLUS SUR LE PECA ?

[WWW.PECA.BE](http://WWW.PECA.BE)

